



СТИКО БГ
стиковай нещата

Нови решения от Стико БГ

- **Кладенчови помпи**

Дебит до 8m³/h

Напор до 100m

Материал AISI 304 и POM

- **Захранващ кабел и поплавък с “PLUG IN & PLUG OUT” система.**

- **Изнесен кондензатор**

в кутия



PM Technology



**5" SUBMERSIBLE MONOBLOCK
ELECTROPUMPS**

- **Честотно управление WHITE**

- Всяка електрическа помпа до 1,5кВ или 11А
- Bluetooth® SMART 4.0
- RS485 MODBUS RTU
- 2 дигитални входа
- 2 дигитални изхода
- 1 вход 4-20mA или 0-10V



4OME SOLAR



ELECTRICAL DATA 4OME SOLAR

MOTOR DATA

Type	P ₂ [Hp]	P ₂ [kW]	Motor Voltage [V _{AC}]	Ph	I _{max} [A]	P _{1 max} [W]	rpm	Thrust Load [N]	Length A [mm]	Weight [kg]	Cable Length [m]	Cable Section [mm ²]
4OME SOLAR-075	0,75	0,55	100	3	6,5	850	2850	3000	665	14,1	1,5	1,5
4OME SOLAR-100	1	0,75	100	3	8,5	1150	2850	3000	665	14,1	1,5	1,5
4OME SOLAR-150	1,5	1,1	100	3	11,5	1700	2850	3000	665	14,1	1,5	1,5

PANELS POWER SUPPLY

Voltage * [V _{DC}]	Minimum Output [W _p]	Minimum Current [A]
140-220	>900	>7
140-220	>1300	>9
140-220	>1800	>12

* The incoming voltage from solar panels must never exceed the specified maximum voltage of 220 V_{DC}. Otherwise, the motor could be damaged irreparably.
Unlike, a voltage lower than the one indicated (140 V_{DC}), doesn't guarantee the full RPM of the motor.



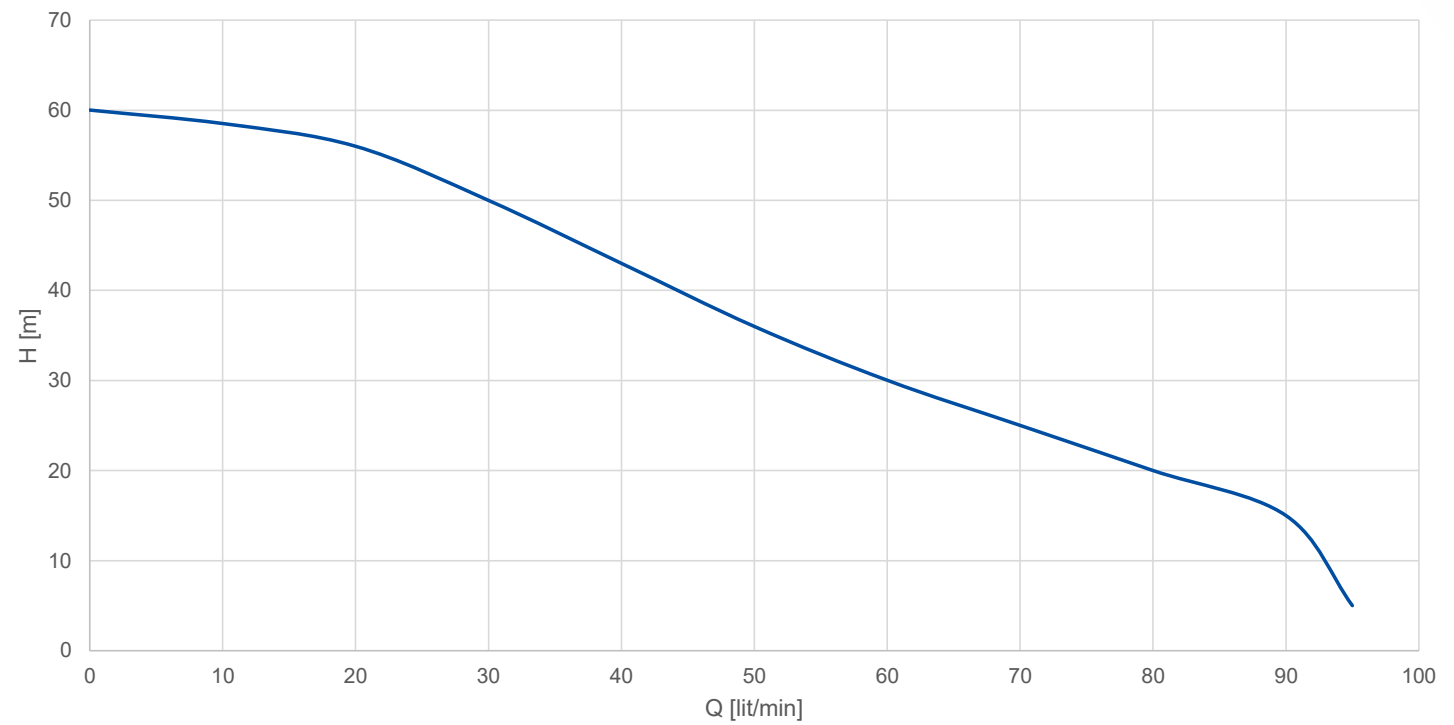
HYDROSTATION

Looking ahead,
going beyond expectations

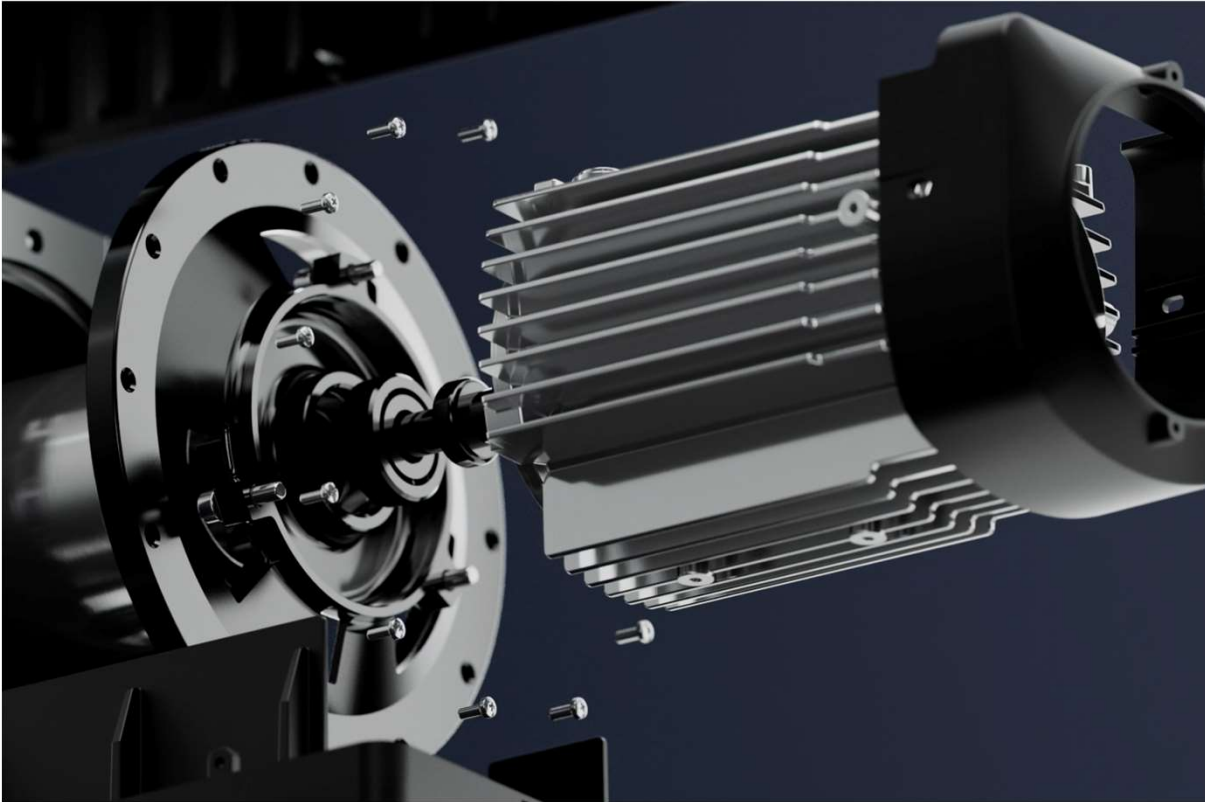
Ahead > *Beyond*

HYDROSTATION





ПРЕДИМСТВА



**IE5 двигател с
постоянен магнит**

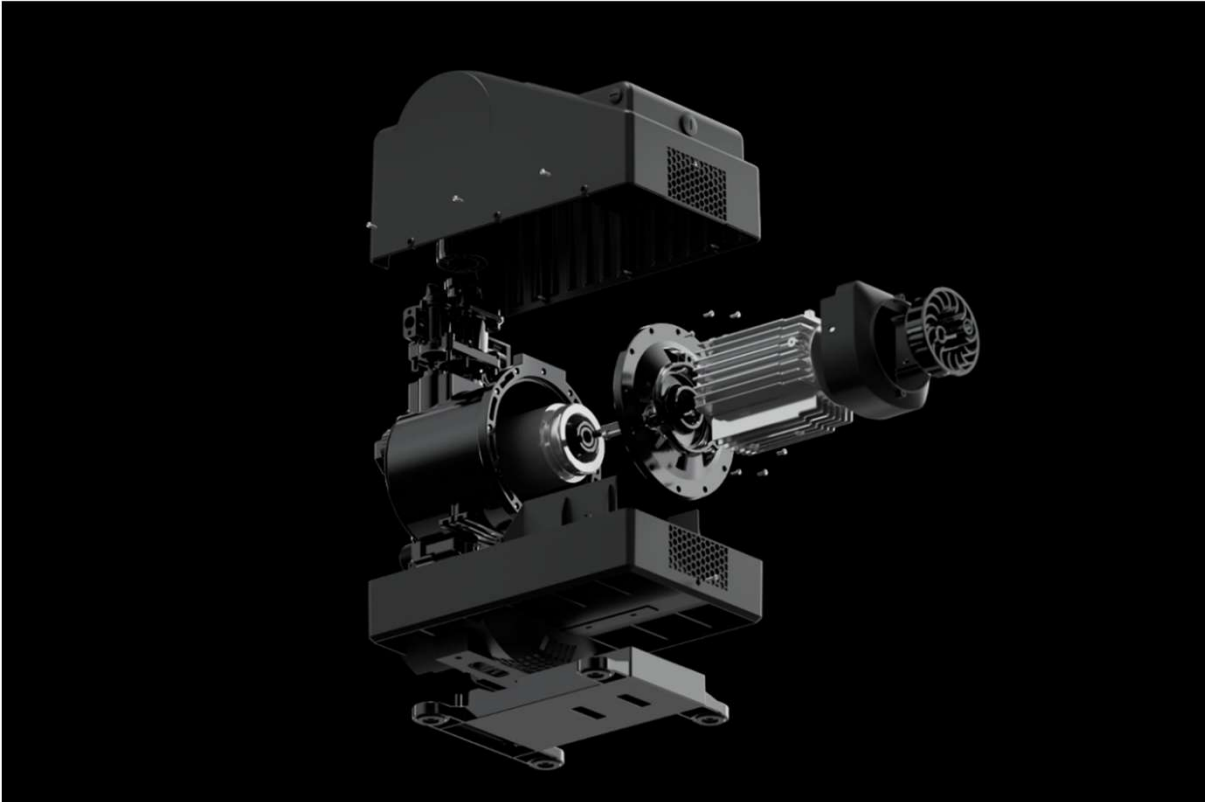


**Вграден
възвратен
клапан**



Защита от течове

ПРЕДИМСТВА



**Устройство против
воден удар с
пружинен лост**



Патент



**Без поддръжка и
настройка**

ПРЕДИМСТВА



- ✓ **Бързи връзки**
- ✓ **Вградени уплътнения**
- ✓ **Без бужда от инструменти**



**Bluetooth комуникация и
Апликация за телефон**



Без нужда от регистрация



**Подходящ за iOS и
Android**

ВЪЗМОЖНОСТИ



Смукателен и нагнетателен колектор



Комуникация между 2-те помпи в режим работна резервна

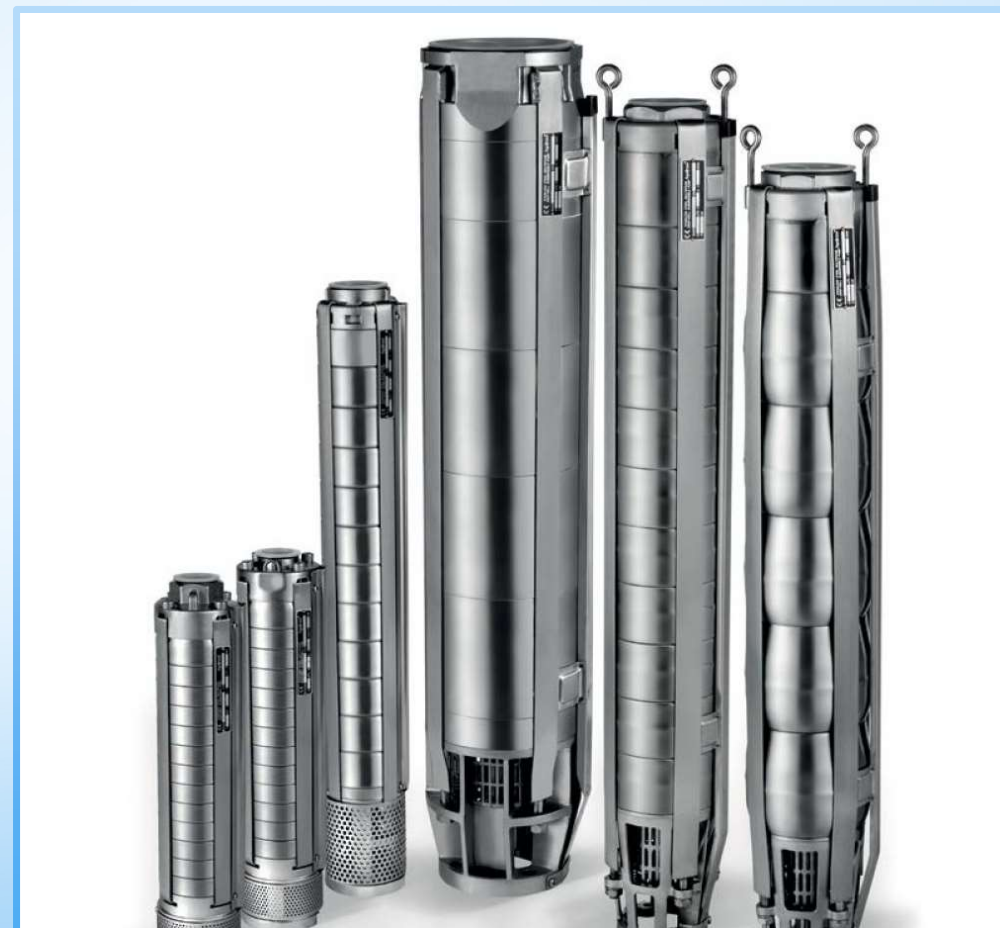


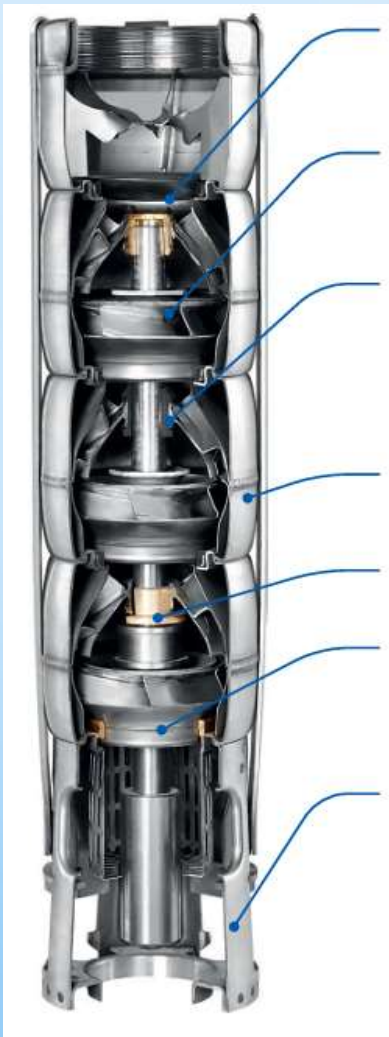
Вградена спирателна арматура



- **Сондажни помпи ЕБАРА**

- 6"–7"–8"–10" Хидравлична част изцяло от неръждаема стомана AISI 304 – 316 - 904L
- Дебит до 290 м3/ч
- Напор до 540 м
- КПД до 79%





- **Сондажни помпи ЕБАРА**

- Вграден възвратен клапан
- КПД до 79%
- Гумените лагери от EPDM са смазани с вода и имат канали за извеждане на пясъка заедно с водата
- Модулната конструкция на помпата е базирана на минимизиране на броя на компонентите, за да се опростят операциите по монтаж и демонтаж.
- Интегриран аксиален лагер
- Работно колело и дифузор от неръждаема стомана са произведени с цел максимална устойчивост на износване и корозия
- Смукателният фланец и съединителят са в съответствие със стандарта NEMA. Подходяща връзка с всички стандартни потопяеми двигатели 4", 6", 8" или 10".

- **Потопени двигатели ЕБАРА**

- 6" – 8" – 10" до 166 кВ
- Стандарт NEMA. Подходящи за връзка с всички стандартни потопяеми помпи 6", 8" или 10".
- Температура на изпомпваната течност – 40°C

При поискване до 60°C

- Висок клас PE-PA2 намотки – подходящ при работа с честотно управление
- Високоустойчив петови лагер с до 75kN сила на натиск



Новата DKE помпа- КАКВО НОВО!

- Ново обратно извито работно колело
- Нов направляващ щифт
- Нов смукателен капак
- Нов корпус
- Нов междинен корпус

ИЗКЛЮЧИТЕЛНО БЕЗ ЗАПУШВАНЕ

- Нов IE3 мотор, подходящ за инвертор
- Изолация клас H

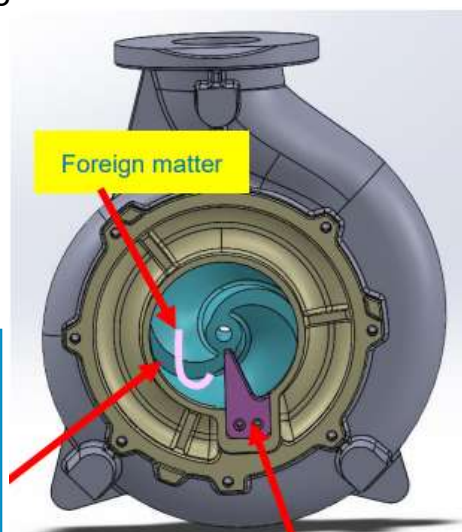


Нов дизайн против запушване

Обикновено какви са проблемите?

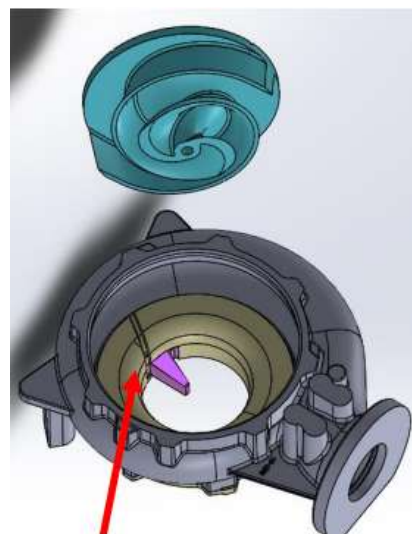
Чужди предмети, като например канап или нетъкан материал, се закачат около водещия ръб на лопатката на работното колело.

Новата DKE конструкция и хидроконструкция за избягване на проблеми със запушването



1) **Обратно извито работно колело** - улавяне на чужди тела на водещия ръб

2) **НАСОЧВАЩ ПИН**



3) **НАРЕЗ - КАНАЛ**
от вътрешната страна на кожата на помпата

Контакти

Стико БГ ЕООД

<https://stikobg.com/>

гр. София

бул. Д-р. Г.М. Димитров 42А

E-mail - info@stikobg.com

Тел. +359 877 386 603

Константин Пачаръзов

E-mail – pacharazov@stikobg.com

Тел. +359 878 866 051

